

# PILOTES

Los pilotes son elementos constructivos utilizados para cimentación de edificaciones, estos permiten la transmisión de cargas hasta un estrato del suelo resistente, cuando este se encuentra a una profundidad tal que hace inviable, técnica o económicamente, un sistema de cimentación tradicional mediante zapatas o losas.

## TIPOS DE PILOTES

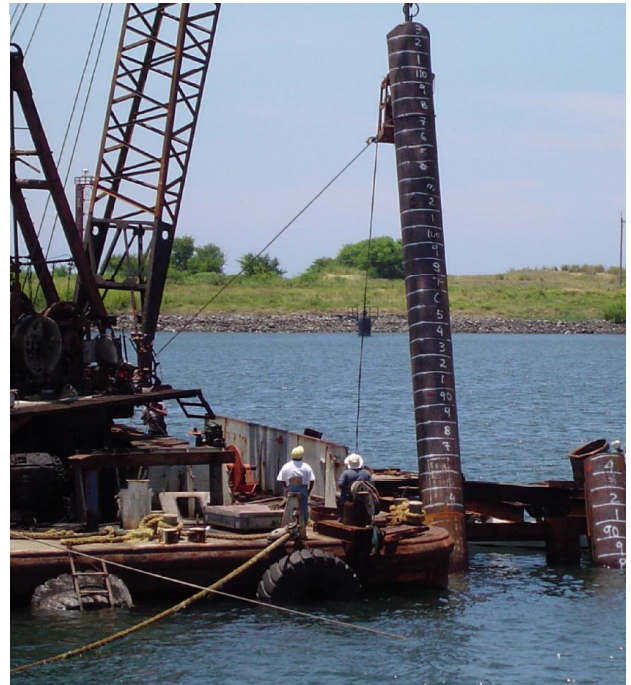
- Hincados
- Perforados

## PILOTES HINCADOS

Pueden ser metálicos o de concreto prefabricado, estos son instalados por medio de grua equipada adecuadamente para el tipo y tamaño de pilote que se vaya a instalar.

## PILOTES PERFORADOS

Dependiendo de las condiciones del suelo, se puede realizar inicialmente la perforación según el diámetro requerido por diseño, luego proceder a colocar la armadura y posteriormente el concreto estructural.



**PILOTES HINCADOS**



**PILOTES PERFORADOS**

## APLICACIONES

- Puentes
- Edificios
- Muros de contención
- Casas
- Bodegas
- Torres de telecomunicaciones
- Tanques elevados
- Estructuras Industriales, etc.

## PROYECTOS

### REALIZADOS POR SOILTEC:

- Muelle de Cruceros Pto. Quetzal
- Pilotes para Muro de contención Edif. zona 14
- Edificio de Control de Calidad Unipharm
- Edificio de Producción de Betalactamicos Unipharm
- Muro de contención "Jardines de Verona"
- Muro de contención "Edificio Oakland"
- Pilotes para estabilidad temporal Cofferdam Mina Marlin



**PILOTES PERFORADOS**



**PILOTES PERFORADOS**